
REMOÇÃO/EXTRAÇÃO DE DENTE

Por que os dentes são extraídos?

Os dentes são extraídos por vários motivos:

- Uma cárie muito profunda no dente;
- Uma infecção que destruiu uma grande porção do dente ou do osso adjacente;
- Não existe espaço suficiente para todos os dentes em sua boca.

Muitos dentistas recomendam a extração de dentes inclusos que nasceram apenas parcialmente. As bactérias podem se instalar em volta de um dente que nasceu parcialmente, causando uma infecção, a qual pode se estender para o osso adjacente e tornar-se um problema ainda mais sério. Os dentes inclusos continuam tentando atravessar o tecido da gengiva mesmo quando não há espaço suficiente para acomodá-los. A constante pressão causada por esta tentativa de erupção pode acabar afetando as raízes dos dentes vizinhos. Remover um dente incluso pode evitar uma infecção, danos aos dentes e osso adjacentes, além de evitar um sofrimento futuro.

Como são extraídos os dentes?

Antes de extrair um dente, seu dentista fará uma revisão completa no seu histórico médico e dentário e providenciará as radiografias necessárias.

As radiografias revelam o comprimento, formato e posição do dente e osso adjacente. Com base nessas informações, seu dentista poderá avaliar o grau de dificuldade do procedimento e decidir se deverá encaminhá-lo para um especialista, no caso, um cirurgião-dentista.

Antes da extração, a área em volta do dente será anestesiada. Os dentistas utilizam um anestésico local para amortecer a área da boca onde a extração ocorrerá.

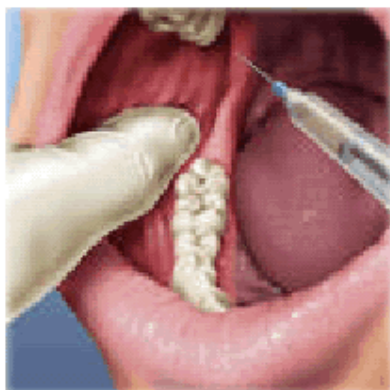
Na extração simples, uma vez que a área é anestesiada, o dente é descolado do osso com um tipo de alavanca, e então extraído com um fórceps dentário. Seu dentista também poderá suavizar e remodelar o osso que sustenta o dente. Terminada esta etapa, ele poderá optar por fechar a área com alguns pontos cirúrgicos.

O que esperar após uma extração?

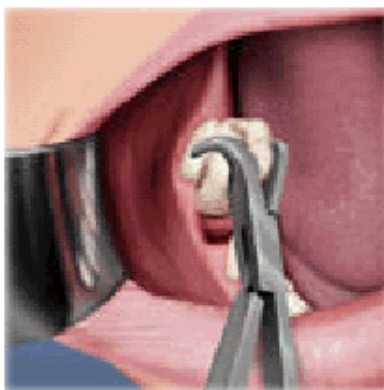
É essencial manter a área limpa e prevenir infecções logo após a extração de um dente. Seu dentista pedirá que você morda levemente um pedaço de gaze seca e esterilizada, que você deverá manter no local durante 30 a 45 minutos, a fim de estancar o sangramento enquanto o sangue não coagula. Nas 24 horas seguintes, você não deve fumar, enxaguar a boca vigorosamente ou limpar os dentes próximos ao local da extração.

Pode-se esperar um pouco de dor e desconforto logo após uma extração. Em alguns casos, seu dentista poderá prescrever-lhe um analgésico. Colocar gelo sobre a face durante 15 minutos também pode ajudar. Deve-se, também, beber água com um canudo, limitar atividades bruscas e bebidas quentes. No dia seguinte à extração, seu dentista pode sugerir que você comece a lavar sua boca gentilmente com água morna e sal (não engula a água). Em circunstâncias normais, o desconforto deve diminuir num período de três dias a duas semanas. No caso de dor intensa ou prolongada, inchaço, sangramento ou febre, ligue para seu dentista imediatamente.

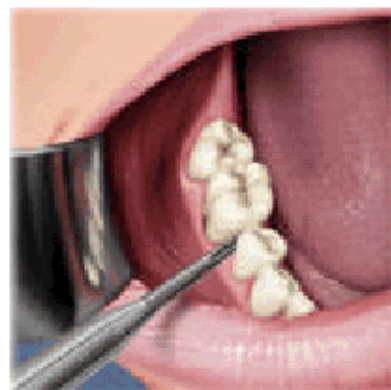
Extração/Remoção de Dente



A área em volta do dente é anestesiada antes da extração



Um alicate ajuda a amolecer o dente.



Fórceps dentário é utilizado para remover o dente

Visite o www.colgate.com.br

Sua fonte de informações na Internet para ter um sorriso atraente e saudável, juntamente com as últimas novidades e indicações sobre higiene bucal

© 2002 Colgate-Palmolive Company. Todos os direitos reservados. O uso das informações contidas neste site está sujeito aos termos de nossa Declaração Legal/de Privacidade. Todas as informações são armazenadas e usadas de acordo com a declaração sobre privacidade.