

# Wie wichtig ist Ihnen sofortige Schmerzlinderung von Patienten mit schmerzempfindlichen Zähnen?



**elmex**®

**SENSITIVE PROFESSIONAL™**

Die meisten Patienten, die **elmex® SENSITIVE PROFESSIONAL™** Zahnpasta nutzen, können ihr Leben schmerzfrei genießen\*\*:



**93%**

**Heissgetränke**



**94%**

**Eiscreme**



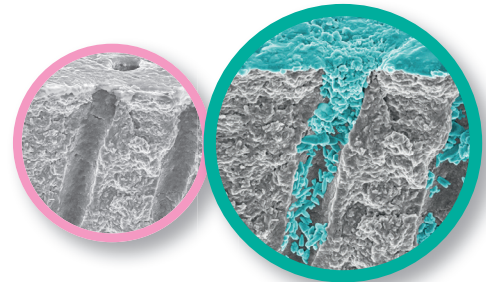
**92%**

**Kaltgetränke**

Anteil der Patienten (%), die wieder genießen können, was sie vorher gemieden hatten

## Schmerzempfindlichkeit ausschalten und Lebensqualität steigern!

- Durch den Kontakt mit Speichel bildet die **PRO-ARGIN® Repair Technologie** sofort eine kalziumreiche Schutzschicht auf der Dentinoberfläche.
- Dieser Komplex dringt tief in die Dentintubuli ein, verschliesst diese und repariert so sofort\* schmerzempfindliche Zahnbereiche.



**VORHER**

**NACHHER**

REM-Aufnahme einer Dentinoberfläche (in vitro)

**Das Zahnfleisch schützen heisst, das Risiko schmerzempfindlicher Zähne zu verringern!**

Bis etwa 70% der Erwachsenen in Europa haben Zahnfleischrückgang

Zahnfleischrückgang ist **DIE** Ursache für schmerzempfindliche Zähne\*\*\*

Die 2 Ziele der häuslichen Mundhygiene sind: wirksame Schmerzlinderung **UND** Prophylaxe von Parodontal-Erkrankungen

\* Für sofortige Schmerzlinderung bis zu 2x täglich mit der Fingerspitze auf den empfindlichen Zahn auftragen und für 1 Minute sanft einmassieren.

\*\* Quelle: Patient Experience Study, EU 2015, IPSOS. Bei der Studie wurde ein Testprodukt mit identischer Formel genutzt.

\*\*\* Zitiert nach: 5. Deutsche Mundgesundheitsstudie (DMS V), 2016.

# NEU – Wirksame Schmerzlinderung UND Prophylaxe von Parodontalerkrankungen:



## REPARATIV

### Pro-Argin® Repair Technologie

Versiegelt und repariert durch  
Verschluss von Dentintubuli

Sofortige\* Schmerzlinderung

Langanhaltende Schmerzlinderung

## PRÄVENTIV

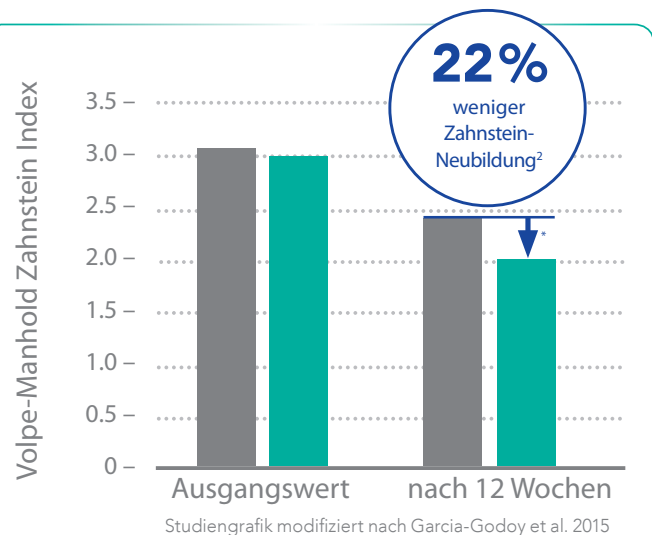
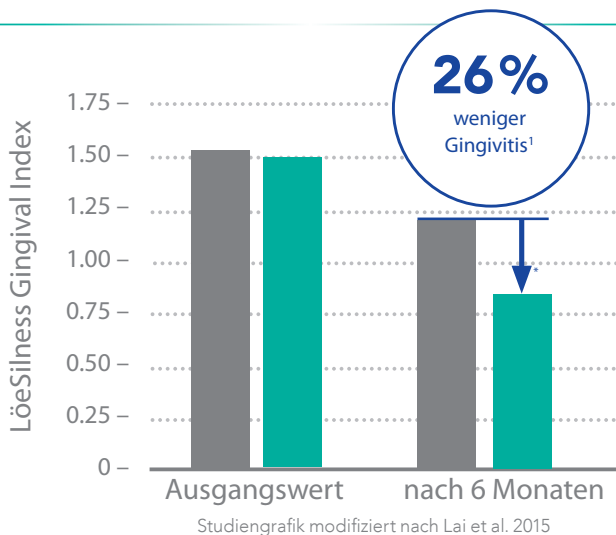
### Zinkoxid und Zinkcitrat

Stärkt das Zahnfleisch

Hilft, Zahnfleischrückgang vorzubeugen

Beugt somit künftiger  
Schmerzempfindlichkeit vor

## Klinisch bestätigte Prävention – weniger Gingivitis und weniger Zahnstein-Neubildung





elmex® ist die von Zahnärzten und Dentalhygienikerinnen meistempfohlene Marke bei schmerzempfindlichen Zähnen.

## Erste Wahl für **zu Hause:**



	elmex <sup>®</sup> SENSITIVE PLUS	elmex <sup>®</sup> SENSITIVE PROFESSIONAL™	elmex <sup>®</sup> SENSITIVE PROFESSIONAL™ REPAIR & PREVENT
PROBLEM	<ul style="list-style-type: none"> <li>• <b>Freiliegende Zahnhälse</b>, die das Risiko für Zahnhalskaries und Schmerzempfindlichkeit steigern</li> </ul>	<ul style="list-style-type: none"> <li>• <b>Schmerzempfindlichkeit</b></li> </ul>	<ul style="list-style-type: none"> <li>• <b>Schmerzempfindlichkeit</b></li> <li>• <b>Hohes Risiko von Zahnfleischrückgang</b></li> </ul>
TECHNOLOGIE	<ul style="list-style-type: none"> <li>• Besondere Reinigungsformel für die Pflege sensibler Zähne</li> <li>• <b>Aminfluorid</b> bildet eine langanhaltende Schutzschicht um Zähne und freiliegende Zahnhälse und schützt sie effektiv vor Karies</li> </ul>	<ul style="list-style-type: none"> <li>• <b>PRO-ARGIN® Repair Technologie</b> verschließt und repariert Dentintubuli</li> <li>• Auch als Variante <b>"SANFTES WEISS"</b> erhältlich</li> </ul>	<ul style="list-style-type: none"> <li>• <b>PRO-ARGIN® Repair Technologie</b></li> <li>• Formel enthält zusätzlich Zinkoxid und Zinkcitrat</li> </ul>
HAUPTNUTZEN	<ul style="list-style-type: none"> <li>• <b>Basis-Schutz und Pflege</b> empfindlicher Zähne und freiliegender Zahnhälse</li> </ul>	<ul style="list-style-type: none"> <li>• <b>Sofortige* &amp; anhaltende Linderung von Schmerzempfindlichkeit</b></li> </ul>	<ul style="list-style-type: none"> <li>• <b>Sofortige* &amp; anhaltende Linderung von Schmerzempfindlichkeit</b></li> <li>• Zink hilft, durch Stärkung des Zahnfleisches künftiger Schmerzempfindlichkeit vorzubeugen</li> </ul>

\* Umfrage zu Zahnpasten unter Zahnärzten und Dentalhygienikerinnen (n=300), 2015.

## Nach dem Zähneputzen und für **unterwegs:**



- Beseitigt anhaltend die Ursachen schmerzempfindlicher Zähne **schon nach 1 Tag der Anwendung**
- Der Schmerzlinderungsstift beinhaltet ein Gel mit der bewährten Pro-Argin™ Technologie – **klinisch geprüft**
- **Sofortige Schmerzlinderung** durch Verschluss freiliegender Dentintubuli
- Durch regelmässige Anwendung wird eine **langanhaltende Schutzschicht** gebildet, die wie ein Siegel wirkt



- 1 Putzen**  
mit weichen Borsten und Zahnpasta.



- 2 Behandeln**  
direkt dort, wo der Schmerz entsteht.



- 3 Fertig**  
Stift im Zahnbürstengriff aufbewahren.

### Referenzen

<sup>1</sup> Published at EuroPerio 2015 by Lai et al. J Clin Periodontol 42 S17 (2015), P0748.

<sup>2</sup> Published at EuroPerio 2015 by Garcia-Godoy et al. J Clin Periodontol 42 S17 (2015), P0779.