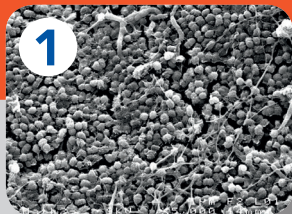


LA CARIE : UN FLÉAU QUI TOUCHE TOUTE LA POPULATION DES PLUS PETITS AUX PLUS GRANDS...

LA PATHOLOGIE :

A L'ORIGINE



1 • Les bactéries de la plaque transforment les aliments (glucides) en **acides** qui déminéralisent les dents, démarrant le processus carieux



2 • Des lésions carieuses initiales (taches blanches) apparaissent, **RÉVERSIBLES**



3 • Avec le temps, les lésions initiales dégènèrent en une cavité visible, en général **IRRÉVERSIBLE**

SI RIEN N'EST FAIT

Source: Kolenbrander, Microbiol Mol Biol Rev, 2002

...ET QUI DOIT ÊTRE PRISE EN CHARGE À TEMPS !

LA RÉPONSE :

elmex
ANTI-CARIES PROFESSIONAL™

Profil du patient

Vous conseillez

Comment ça marche ?

Conseils associés

Protection pour risque carieux élevé

Emilie, 10 ans, sort de sa consultation avec le chirurgien-dentiste. Elle a une bonne hygiène bucco-dentaire. Mais ses nombreux petits grignotages tout au long de la journée augmentent l'exposition aux acides de sucre.



Michael, 35 ans, se présente à votre cabinet dentaire régulièrement pour le même motif de consultation. Il souffre de problèmes récurrents de caries malgré une hygiène bucco-dentaire soignée, sans se douter que sa salive est peut-être à l'origine de ses problèmes.

Technologie Neutraliseur d'Acides de Sucre™ + Fluorure & Calcium :

- Neutralise les acides de sucre présents dans la plaque avant qu'ils n'attaquent les dents
- Reminéralise 4x plus⁽¹⁾
- Protège près de 2x mieux contre les caries⁽²⁾ en formation

Diminue de 20% l'apparition de nouvelles caries en 2 ans⁽³⁾

- Limiter les sucreries et éviter le grignotage entre les repas
- Les médicaments que vous consommez peuvent entraîner une réduction du débit salivaire d'où votre risque de carie augmenté
- Se brosser les dents au minimum 2 fois par jour pendant 2 minutes
- Consulter son chirurgien-dentiste au moins 1 fois par an
- Utiliser des accessoires interdentaires pour éliminer au maximum la plaque dans les espaces interdentaires

(1) Résultats d'une étude de reminéralisation vs un dentifrice fluoré classique à 1450 ppm. Cantore R, Petrou I, Lavender S, et al. J Clin Dent. 2013;24(Spec Iss A): A32-A44

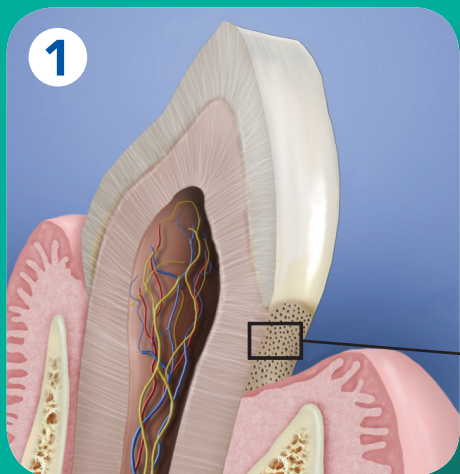
(2) Résultats d'une étude menée sur 6 mois pour évaluer la réduction des lésions carieuses initiales en utilisant la méthode QLF™ (Quantitative Light-induced Fluorescence = Fluorescence quantitative induite par lumière). Réduction de 32% avec le groupe au fluor seul 1450ppm. Yin W; Hu D; Fan X et al. J Clin Dent. 2013; 24: A15-A22.

(3) Résultats d'une étude clinique de 2 ans évaluant l'efficacité de dentifrices contenant 1.5% d'Arginine, un composé de calcium insoluble et 1450 ppm de fluorure. Li X, Zhong Y, Jiang X, Hu D, Mateo LR, Morrison BM, Zhang YP. J Clin Dent 26 (2015),7-12.

L'HYPERSENSIBILITÉ : TOUCHE 3 ADULTES SUR 5 ET 1 PATIENT SUR 3 AU COURS D'UN SIMPLE DÉTARTRAGE...

LA PATHOLOGIE :

1 • Mise à nu de la dentine par :



ABRASION



ÉROSION



RÉCESSION GINGIVALE



2



2 • Les différents stimuli qui provoquent la douleur...



3

3 • Douleur brève mais très intense provoquée par les mouvements de fluide dans les canalicules

...ET BEAUCOUP SOUFFRENT EN SILENCE!

LA RÉPONSE : **elmex** SENSITIVE PROFESSIONAL™

Profil du patient

Vous conseillez

Comment ça marche ?

Conseils associés

Hypersensibilité sévère et fréquente

Béatrice, 38 ans, souffre de problèmes de sensibilité dentaire au chaud et au froid due à des récessions gingivales et ressent des douleurs vives lors du brossage. Avant de quitter votre cabinet dentaire, Béatrice vous explique qu'elle recherche une solution adaptée à ce problème quotidien gênant.



Technologie ProArgin™

- obture instantanément et durablement les canalicules dentinaires pour bloquer les stimuli responsables de la douleur

+ Fluorure :

- elmex® SENSITIVE PROFESSIONAL™

+ Fluorure + Zinc

- elmex® SENSITIVE PROFESSIONAL™ RÉPARE & PRÉVIENT en cas de récession gingivale

Soulagement immédiat et durable⁽⁴⁾ de l'hypersensibilité sévère et fréquente

- Effectuer un brossage doux et régulier avec une brosse à dents extra-souple
- Terminer le brossage par la solution dentaire elmex® SENSITIVE PROFESSIONAL™ pour renforcer l'effet
- Pour un soulagement durable de la douleur, appliquer le gel deux fois par jour sur la dent sensible à l'aide du STYLO ANTI-SENSIBILITÉ et masser doucement pendant 1 minute
- Consulter régulièrement son chirurgien-dentiste