

# Stopt u met het genieten van koud en warm door gevoeligheid?



## Het is niet nodig!



## elmex® maakt het verschil

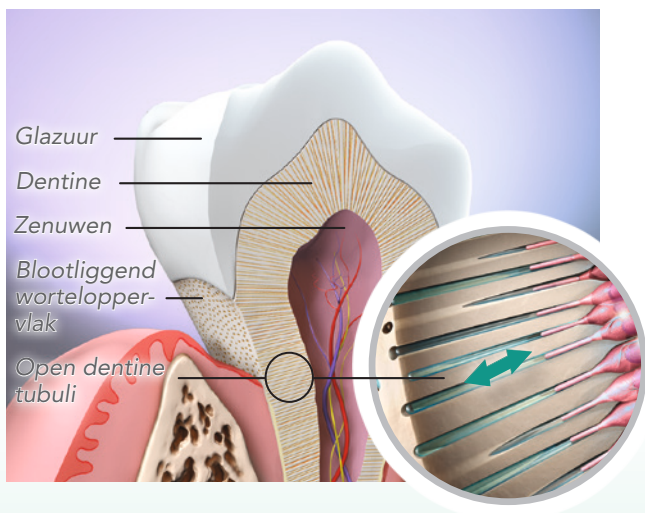
**Colgate®**

Your partner in oral health

## Wat veroorzaakt gevoelige tanden?

Veel volwassenen hebben last van gevoelige tanden, ook wel bekend als Dentine HyperSensitivity. Deze aandoening komt het meest voor wanneer de worteloppervlakken van de tanden bloot komen te liggen als gevolg van terugtrekkend tandvlees.

Het onderliggende oppervlak van de tanden wordt dentine genoemd, dit is normaal beschermd door glazuur of wortelcement en tandvlees. Het dentine bevat microscopische tubuli, deze lopen van de buitenkant naar de zenuwvezels. Deze kanaaltjes (tubuli) bevatten vloeistof. Het vloeistof in de kanaaltjes beweegt door blootstelling aan prikkels: zoals koude, warmte of druk. Deze vloeistofbeweging stimuleert de zenuwen, welke resulteren in pijn en ongemak.



Pijn veroorzaakt door gevoeligheid kan gemakkelijk worden behandeld, maar het is belangrijk om eerst andere onderliggende problemen uit te sluiten die de pijn eventueel ook zouden kunnen veroorzaken. Het is belangrijk dat u hierover spreekt met uw tandarts of mondhygiënist om dit te bevestigen.

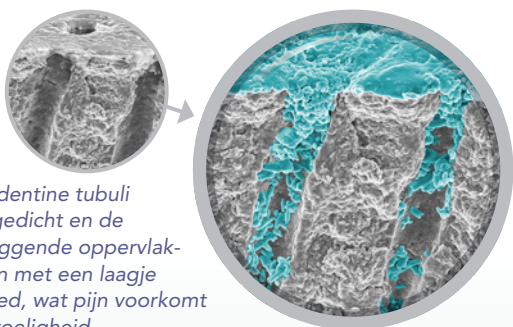
# Behandeling gevoelige tanden

## Dieet

Zure voedingsmiddelen en koolzuurhoudende dranken kunnen het tandoppervlak aantasten (erosie) en leidt tot gevoelige tanden. Probeer daarom uw consumptie hiervan te verminderen. Wacht, na het eten of drinken van zure voedingsmiddelen en/of drankjes, minstens 30 minuten voor dat u gaat tandenpoetsen.

## Mondverzorging

Gevoeligheid kan worden veroorzaakt door agressief tandenpoetsen. Poets uw tanden 2 keer per dag met een zachte tandenborstel en elmex® SENSITIVE PROFESSIONAL Tandpasta met Pro-Argin™ Technologie. De unieke Pro-Argin™ Technologie dicht en sealt de dentine kanaaltjes (tubuli) af met een calcium-rijke laag om de gevoelige tanden te herstellen. Dit biedt niet alleen langdurige verlichting maar begint ook direct te werken.\*<sup>1,2</sup>



*Open dentine tubuli zijn afgedicht en de blootliggende oppervlakken zijn met een laagje geseald, wat pijn voorkomt bij gevoeligheid*

\* Bij noodzaak voor onmiddellijke verlichting van de pijn: de tandpasta tot twee keer per dag rechtstreeks met de vingertop aan brengen op de plaats van de gevoelige tand en masseren zachtjes gedurende één minuut.



**1** NEEM een klein beetje tandpasta op de vingertop



**2** BRENG de tandpasta aan op de plaats van de gevoelige tand



**3** MASSEER zachtjes gedurende 1 minuut

# Zie het verschil dat elmex<sup>®</sup> SENSITIVE PROFESSIONAL maakt

De meest voorkomende triggers voor gevoeligheid zijn koude, warme of suikerhoudende voedingsmiddelen en dranken. Velen voorkomen deze triggers en stoppen met het genieten van hun favoriete eten en drinken. Dus wilden we bewijzen dat u dat niet hoeft te doen!

In een recent programma stellen 556 patiënten met last van gevoeligheid, elmex<sup>®</sup> SENSITIVE PROFESSIONAL Tandpasta op de proef. Na dagelijks gebruik van de tandpasta gedurende 2 weken, konden meer dan 90% van de patiënten weer genieten van voedingsmiddelen en dranken die ze voorheen vermeden.<sup>3</sup>

93%



Geniet weer van  
hete dranken

94%



Geniet weer  
van ijs

92%



Geniet weer van  
ijskoude dranken

Gebruik elmex<sup>®</sup>  
SENSITIVE  
PROFESSIONAL  
en voel zelf  
het verschil!

1) Nathoo S et al J Clin Dent 2009; 20 (Spec Iss): 123–130. 2) Ayad F et al J Clin Dent 2009; 20 (Spec Iss): 10–16. 3) Patient Experience Program, EU 2015, IPSOS. A product with identical formula was put to the test for this survey



**Colgate**<sup>®</sup>

Your partner in oral health

elmex.nl