

# Stoppen uw patiënten met het genieten van koud en warm door gevoeligheid?



Het is niet nodig!



elmex® maakt het verschil!

## Patiënten met gevoelige tanden zien en voelen dingen vaak anders

Sommige voelen pijn, sommigen vermijden dingen te doen, waarvan zij weten dat het ijszige pijn kan veroorzaken. Anderen veranderen gewoontes en dat kan zelfs resulteren in het zich isoleren van het sociale leven.



Ongemak



Pijn



Isolatie

## Patiënten met gevoelige tanden vermijden koud en warm

De meest voorkomende triggers voor gevoeligheid zijn koude, warme of suikerhoudende voedingsmiddelen en dranken.

In een nieuwe Patient Experience Program met 556 patiënten die last hebben van Dentine HyperSensitivity (DHS), werd aangetoond dat veel patiënten bang zijn om koude en warme voedingsmiddelen/dranken te nuttigen.<sup>1</sup>



**71%**

*geeft aan dat ze bang waren om koude dranken te drinken*



**54%**

*geeft aan dat ze bang waren om ijs te eten*



**30%**

*geeft aan dat ze bang waren om warme dranken te drinken*

**Empower uw patiënten om meer te kunnen genieten van het leven, door hen te helpen kiezen voor een sensitive tandpasta die het verschil maakt!**

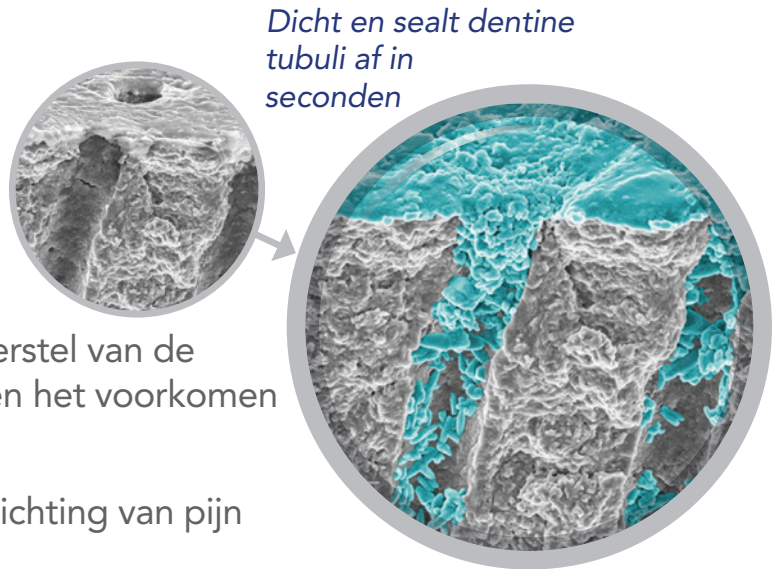
# Unieke Pro-Argin™ Technologie herstelt gevoelige plaatsen van de tanden

elmex® SENSITIVE PROFESSIONAL™  
Tandpasta met Pro-Argin™  
Technologie maakt het verschil.

Het begint direct te werken na contact met speeksel om een calcium-rijke laag op te bouwen.

Diepe penetratie helpt bij het herstel van de gevoelige plaatsen van tanden en het voorkomen van pijn door gevoeligheid.

Biedt directe\* en langduride verlichting van pijn door gevoeligheid.<sup>2,3</sup>



## elmex® maakt het verschil!

In de Patient Experience Program stellen 556 patiënten met last van gevoeligheid elmex® SENSITIVE PROFESSIONAL™ Tandpasta op de proef.

De resultaten toonden aan dat na twee weken gebruik, meer dan 90% van de patiënten konden genieten van het nuttigen van hete of koude voedingsmiddelen.<sup>1</sup>



92%

Geniet weer van koude dranken



94%

Geniet weer van ijs



93%

Geniet weer van hete dranken

\* Wanneer tandpasta rechtstreeks wordt aangebracht op elke gevoelige tand gedurende 60 seconden.

# Adviseer uw patiënten om te genieten van het leven zonder gevoelige tanden



In de praktijk

Thuis

## Voor directe pijnverlichting

Bij noodzaak voor onmiddellijke verlichting van de pijn: de tandpasta met de vingertop tot twee keer per dag aanbrengen op de gevoelige plaats en masseren direct gedurende 1 minuut.



**1** NEEM een klein beetje tandpasta op de vingertop



**2** BRENG de tandpasta aan op de gevoelige plaats



**3** MASSEER zachtjes gedurende 1 minuut